

PLAN DE PRESENTATION



SD
city

Entrée dans le monde de l'opulence

CONCEPTS ET DESIGNS **A LA LIMITE DE LA PERFECTION**



Offrez-vous des beautés envoutantes

Venez embrasser un
autre style de vie





PLAN DE MASSE

PLAN REZ DE CHAUSSEE



Légende

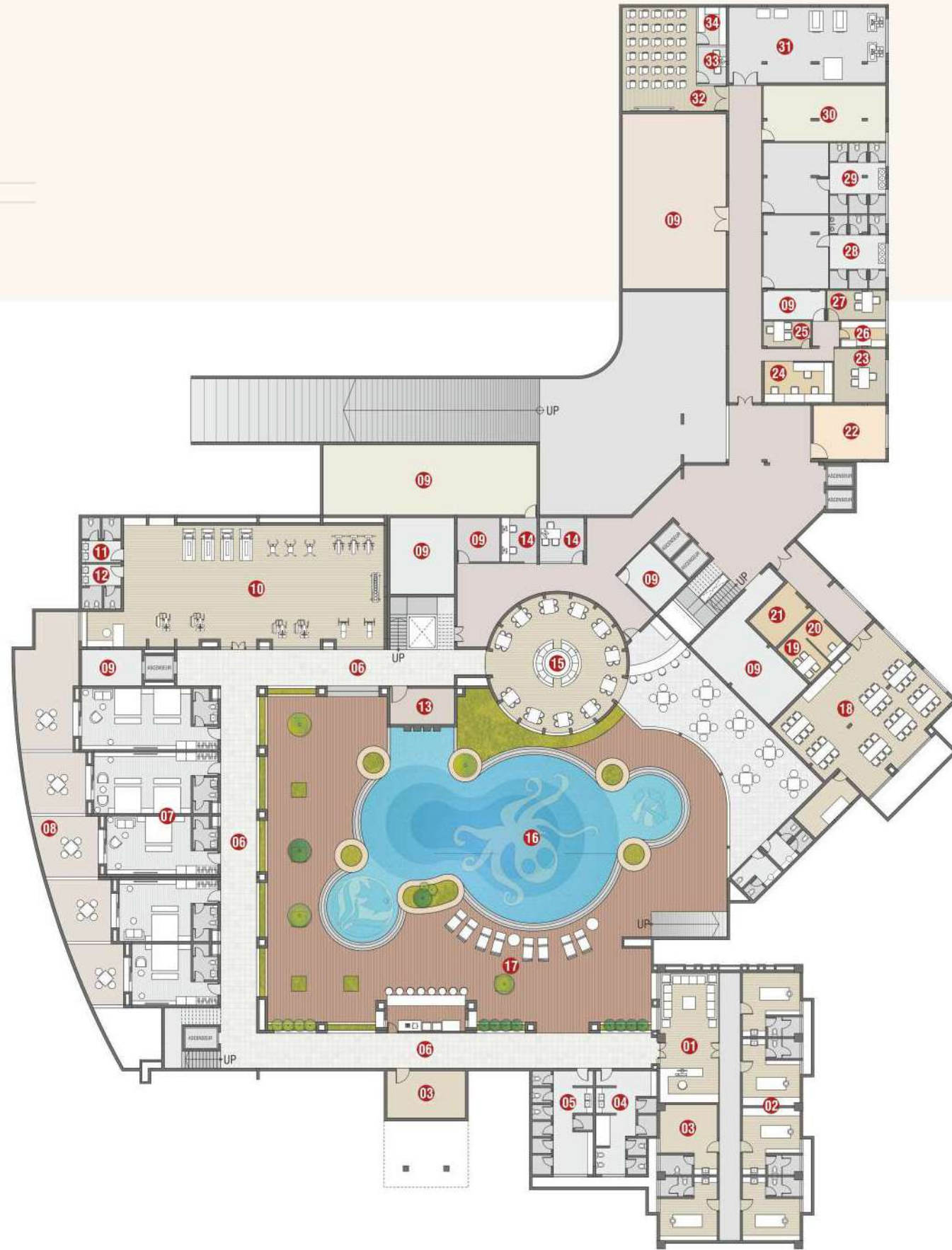
- | | | | | |
|---------------------|--------------------------------|----------------|--------------------------|----------------------|
| 01 Etang | 05 Mont | 09 Lac | 13 Fontaine | 17 Belvédère |
| 02 Cours D'eau | 06 Patinoire | 10 Manège | 14 Arrivée Clubhouse | 18 Parking |
| 03 Piste Cyclable | 07 Parc Pour Résidents Adultes | 11 Bac A Sable | 15 Entrée Club House | 19 Terrain De Basket |
| 04 Piste De Jogging | 08 Pelouse | 12 Bancs | 16 Espace pour cérémonie | 20 Ilet |



Plan sous-sol
CLUBHOUSE

Légende

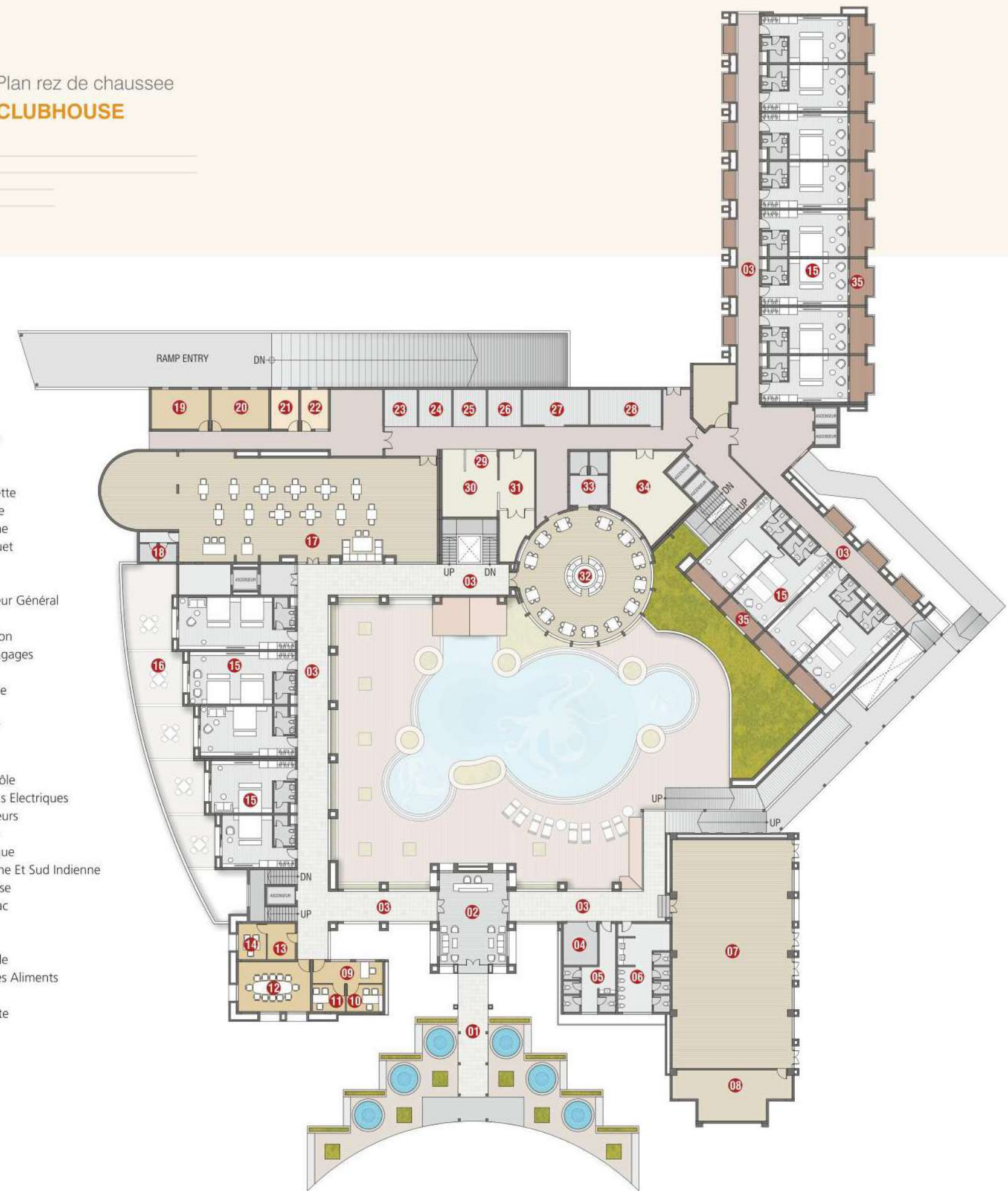
- 01) Accueil Piscine
- 02) Hydro Massage
- 03) Ménage
- 04) Toilette Homme
- 05) Toilette Femme
- 06) Hall
- 07) Guest Chambre
- 08) Cour
- 09) Magasin
- 10) Salle De Gymnastique
- 11) Toilette Femme
- 12) Toilette Homme
- 13) Local Technique
- 14) Bureau
- 15) Bar
- 16) Piscine
- 17) Terrasse
- 18) Café Du Personnel
- 19) Ménage
- 20) Salle De Contrôle
- 21) Objets Perdus
- 22) Chambre Électrique
- 23) Bureau Gestionnaire Rh
- 24) Comptabilité Et Rh
- 25) Département Des Finances
- 26) Salle D'enregistrement Rh
- 27) Salle Des Ingénieurs
- 28) Local Homme Lavoir
- 29) Local Femme Lavoir
- 30) Bureau De Confection Des Tenues
- 31) Buanderie
- 32) Salle De Formation
- 33) Responsable Ofrmation
- 34) Bibliotheque



Plan rez de chaussee
CLUBHOUSE

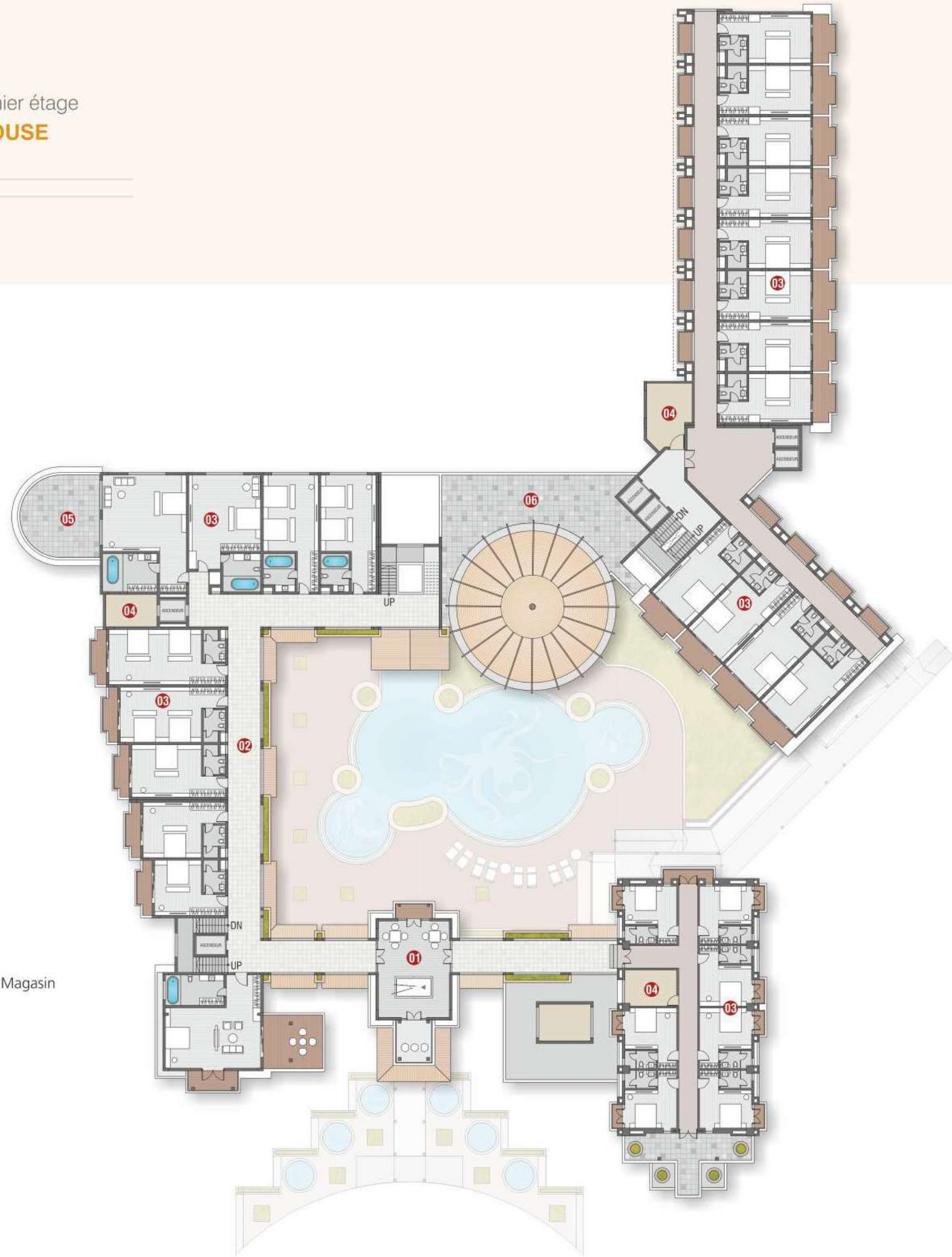
Légende

- 01) Porte D'entree
- 02) Accueil
- 03) Hall
- 04) Handicap Toilette
- 05) Toilette Femme
- 06) Toilette Homme
- 07) Salle De Banquet
- 08) Magasin
- 09) Réservation
- 10) Bureau Directeur Général
- 11) Gérant
- 12) Salle De Reunion
- 13) Consigne À Bagages
- 14) F.O.M.
- 15) Guest Chambre
- 16) Cour En Bas
- 17) Restanrant/bar
- 18) Toilette
- 19) En Haut
- 20) Salle De Contrôle
- 21) Magasin Engins Electriques
- 22) Salle Des Serveurs
- 23) Section Locale
- 24) Cuisine Asiatique
- 25) Section Indienne Et Sud Indienne
- 26) Section Chinoise
- 27) Cuisson En Vrac
- 28) Boulangerie
- 29) Cuisinier
- 30) Chambre Froide
- 31) Preparation Des Aliments
- 32) Restanrant
- 33) Lavoir & Toilette
- 34) Lave Vaisselle
- 35) Balcon





Plan premier étage
CLUBHOUSE



Légende

- 01) Accueil
- 02) Hall
- 03) Chambre
- 04) Chambre Employés / Magasin
- 05) Terrasse
- 06) Terrasse Ouvert



Plan deuxième étage
CLUBHOUSE



Légende

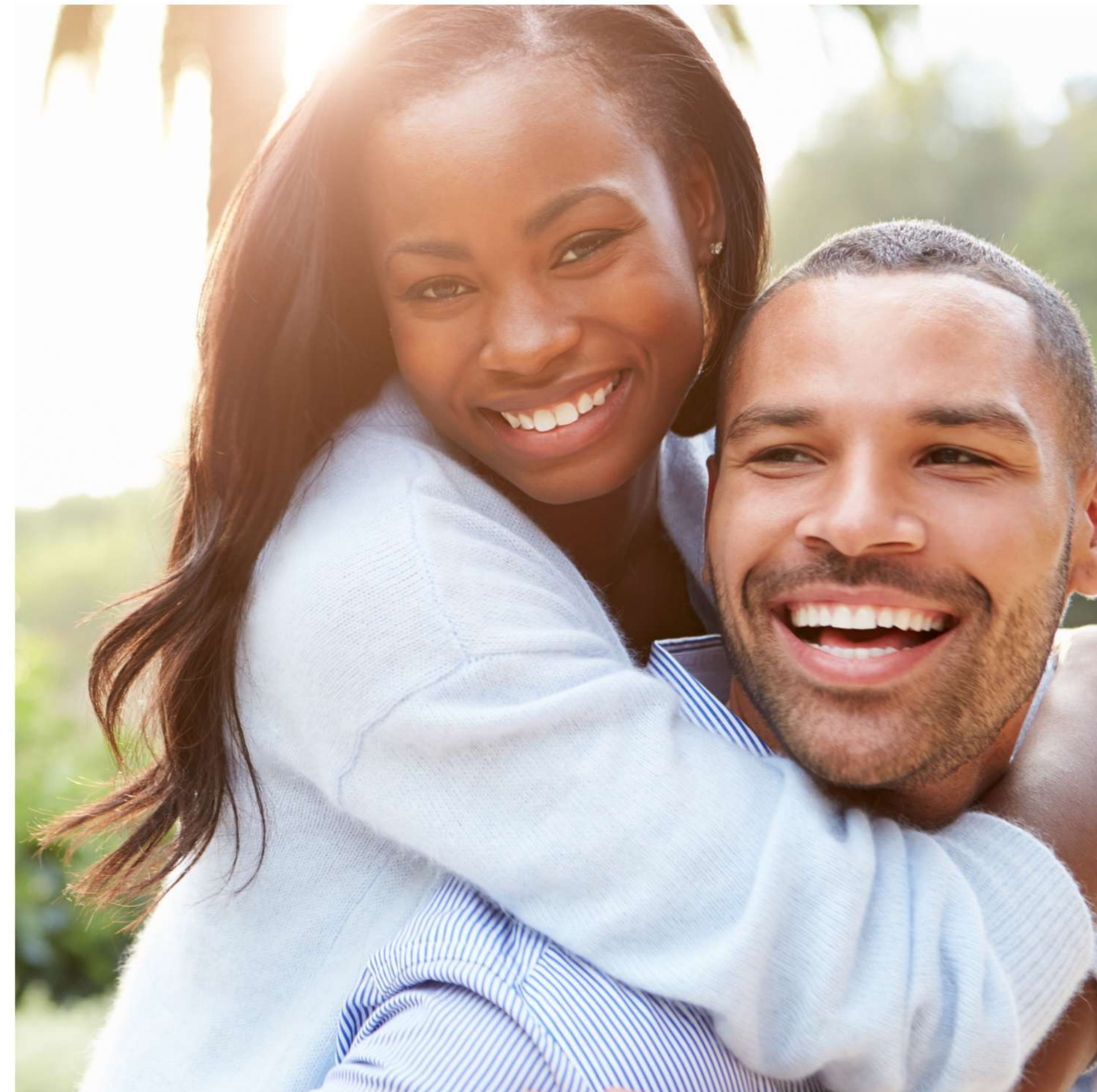
- 01) Chambre
- 02) Hall
- 03) Terrasse
- 04) Chambre Employés / Magasin

Plan troisième étage



Repoussez les ennuis
et épousez la vraie vie

Le club house, modèle sur mesure pour vous offrir des indulgences variées et des loisirs incomparables. Le club house vous offre une possibilité unique de retrouver une détente mentale et corporelle inégalée.





APPRECIER LE COTÉ **ARTISTIQUE DE LA VIE**

LE CLUB HOUSE offre des opportunités variées de loisirs vous réconciliant avec vous-même et vous permettant de redécouvrir les petites et non moins agréables subtilités de la vie. SOYEZ AU DIAPASON DES RYTHMES DE LA VIE.

PLAN DE MASSE



Légende

- 01) Entrée Principale
- 02) Point D'eau
- 03) Poste De Gardien
- 04) Jardin
- 05) Parcours Sportif
- 06) Gymnastique
- 07) Bancs
- 08) Belvédère
- 09) Pelouse
- 10) Feu De Camp
- 11) Patinoire
- 12) Manège
- 13) Amphithéâtre
- 14) Terrain De Basket
- 15) Parc Pour Résidents Adultes
- 16) Club
- 17) Clubhouse Principal
- 18) Partie Commune

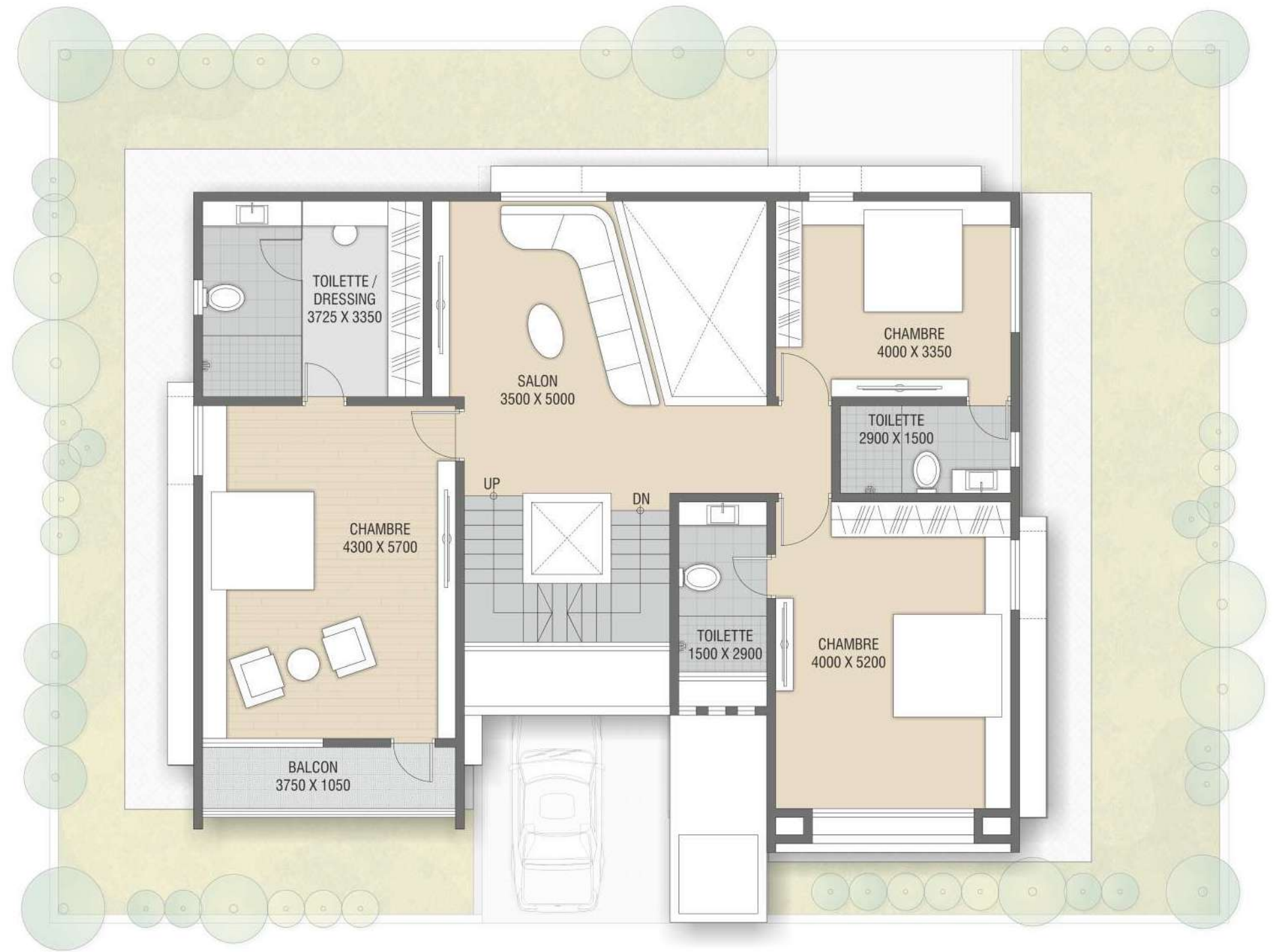
- TYPE-A
- TYPE-B



LIVRE DE LA SPLENDEUR



PLAN ARCHI
TYPE A RDC : F5

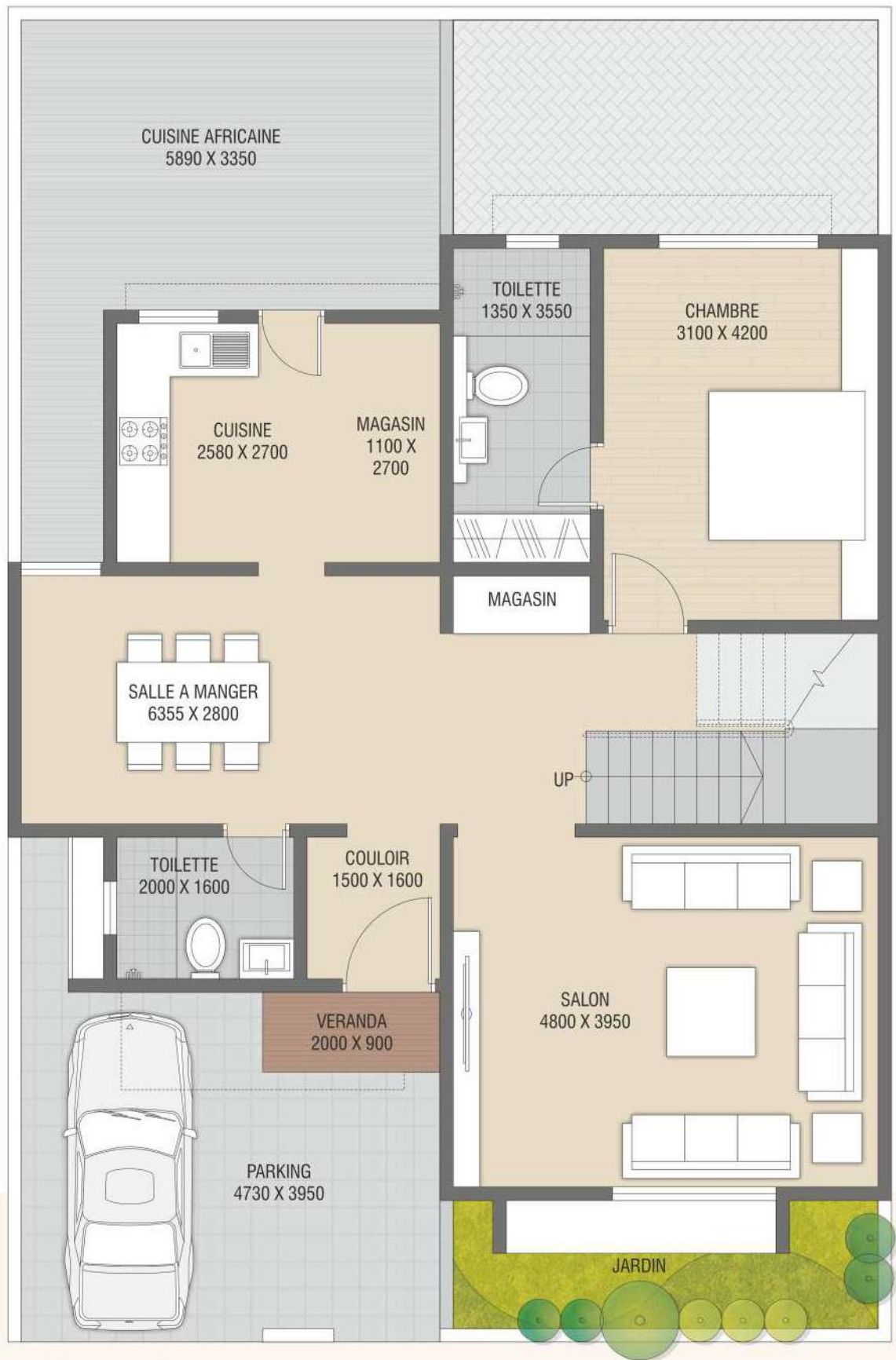


PLAN ARCHI
TYPE A PREMIER ETAGE



OPULENCE PARTOUT

TYPE-B | Plan Rez De Chaussée



PLAN ARCHI
TYPE B RDC : F5

TYPE-B | Plan Premier Etage



PLAN ARCHI
TYPE B PREMIER ETAGE

UNE VIE SENSATIONNELLE **VOUS ATTEND**

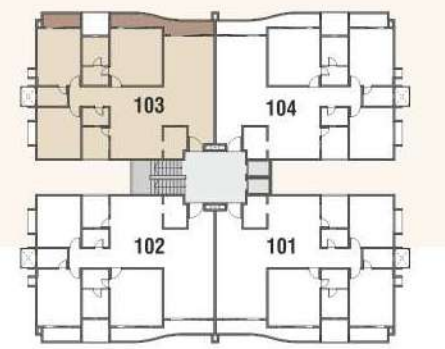


Venez chez VOUS, faites votre ces merveilleuses résidences dotées d'équipements et installations de classe mondiale et de paysages pittoresques

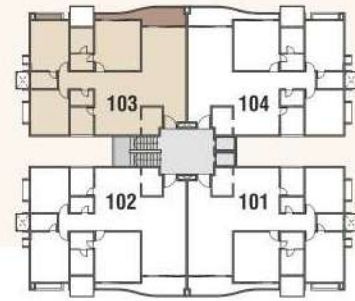




F4 APPARTEMENT
GRAND STANDING

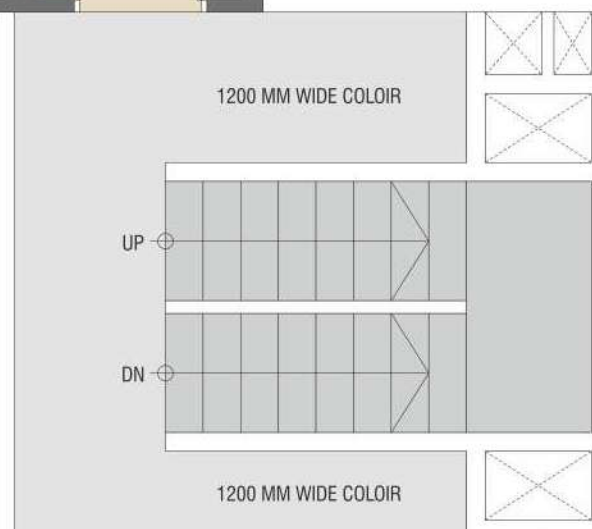
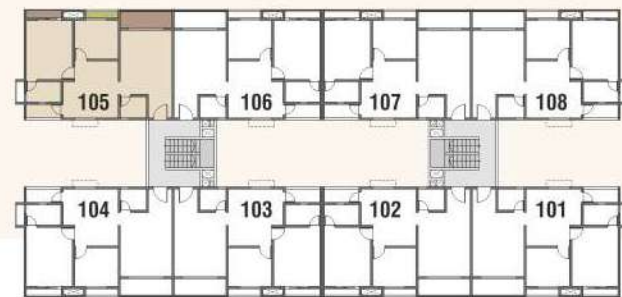


F3 APPARTEMENT
MOYEN STANDING

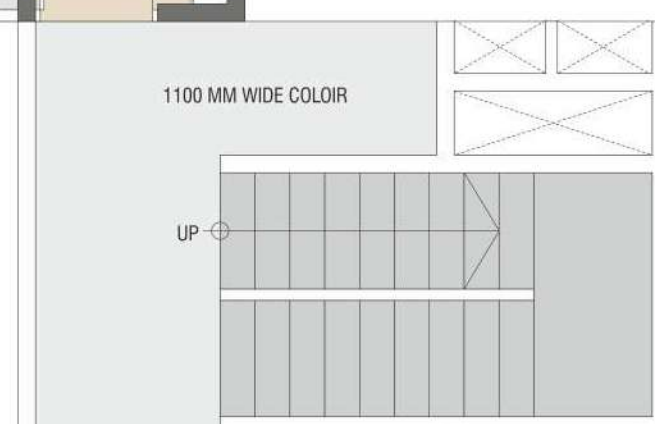
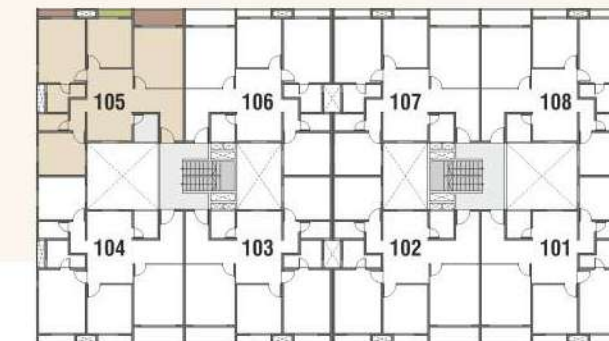




F3 APPARTEMENT CLASSE ECONOMIQUE



F4 APPARTEMENT CLASSE ECONOMIQUE



▶ DETAILS

Carrelage sol

- Carreaux sol de qualité
- Escalier en granite (pour les types A seulement)
- Parking en pavés

Cuisine

- Table cuisine en granite avec évier en inox et carreaux décoratives (type A seulement)
- Faïence de la table de cuisine jusqu'aux linteaux

Portes et fenêtres

- Porte principale sécurisée et séduisante
- Porte qualité supérieure sans plastification des deux côtés pour les chambres
- Fenêtre en Alu

Peinture

- Qualité supérieure de peinture extérieure
- Qualité supérieure de peinture intérieure

Electrification

- Cablage de qualité standard, encastré
- Prises télévision dans les salons et chambres parents
- Eclairages pour toutes les parties communes
- Poteaux électriques modernes pour les parties communes

Toilettes /plomberie

- Appareillages sanitaires et tuyaux de gamme supérieure
- Carreaux décoratives vitrifiés
- Carreaux sol en céramique

▶ ATOUS MAJEURS

- Site de 58 HECTARES parsemé de paysages luxuriants de verdure
- Routes intérieures spacieuses
- Espaces de jeux multifonctionnelles

- Rues intérieures stylées en pavés de gamme et/ou en butime
- Parcours sportifs et stations de jeux pour enfants
- Câblages souterrains
- Ouvrages de classe mondiales pour une ambiance chique

Mentions légales

Les couts de branchements SENELEC/SDE, les frais de notaires et d'aménagement non compris. L'acheteur accepte les modifications éventuelles dont le développeur se réserve les droits de réaliser entre autres les changements de Design ou la qualité des ouvrages dans le souci d'améliorations. Les modifications ou altérations d'aucune sorte ne sont permises avant ou après finition des travaux. Toute modification sur la peinture extérieure, les balcons ou toute autre modification affectant le concept général est strictement interdit. Cette brochure est faite à titre indicatif pour une meilleure compréhension du projet et ne saurait être considérée comme document légal. Les juridictions de Dakar sont compétentes pour le règlement de tout conflit.



Site Address : DIAMNIADIO POLE DE DEVELOPPMENT
URBAIN SD CITY

Plan De Situation






Promoteur



Route de Sebiponty, Diamniadio, BP 20055, Dakar, Senegal

Email : contact@senegindia.com, prakash@senegindia.com
Web : www.senegindia.com

 /senegindia  @senegindiasa  /senegindia

Tel : +221-33 820 7796, 33 836 8980, 77 777 6060

Partenariat avec

Construire ensemble

Bureau de contrôle




A.U.I.I. AFRICA

Architecture - Urbanisme-Ingénierie-Imagerie

Mr. Mansor Diène

Architecte D P L G F

Coordinateur, sécurité protection de la santé niveau