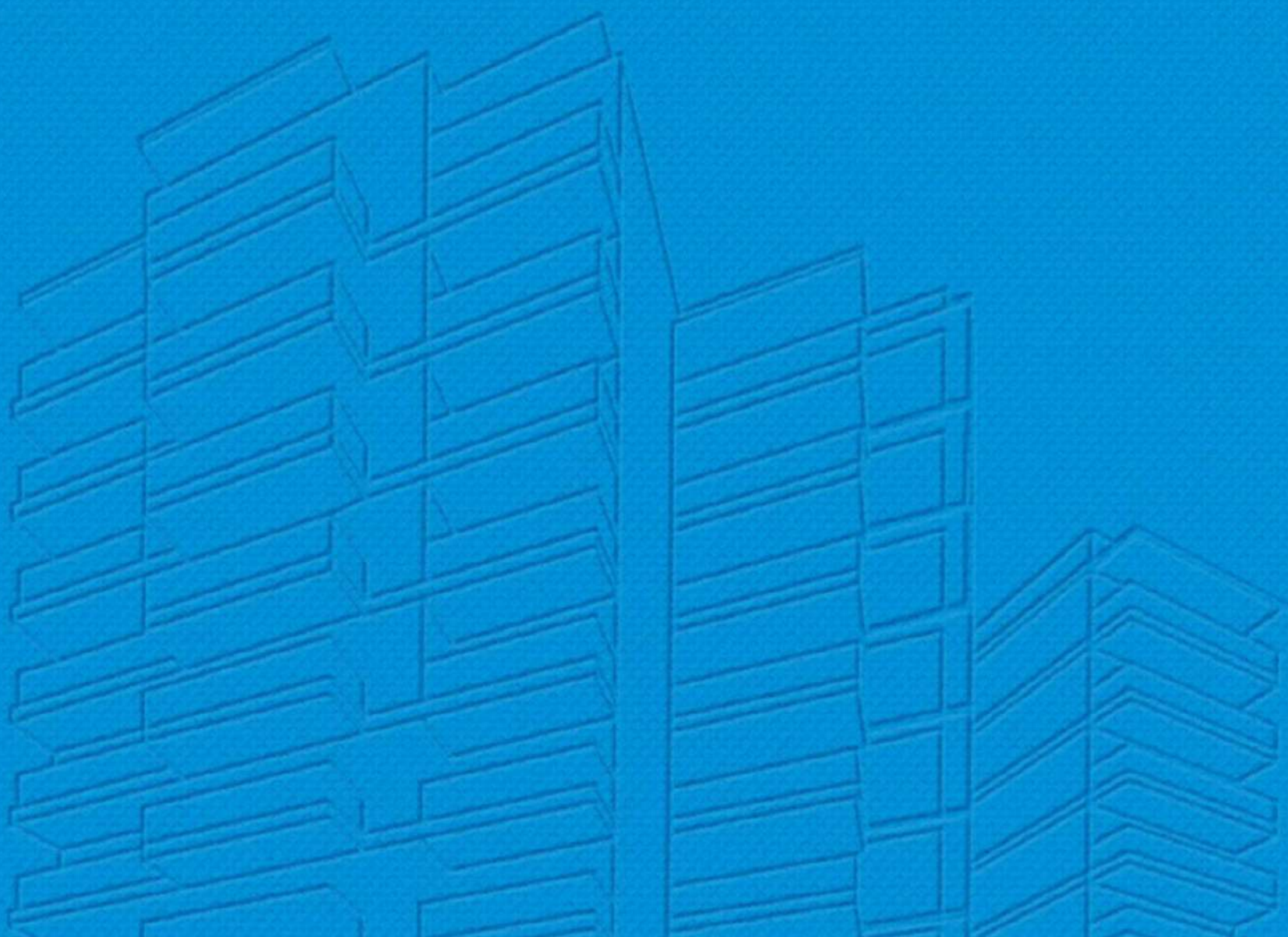


AQUANIQUE



ADMIRER LES IMPULSIONS DE L'OCÉAN

CHAQUE JOUR UNE NOUVELLE PAGE DE VOTRE VIE

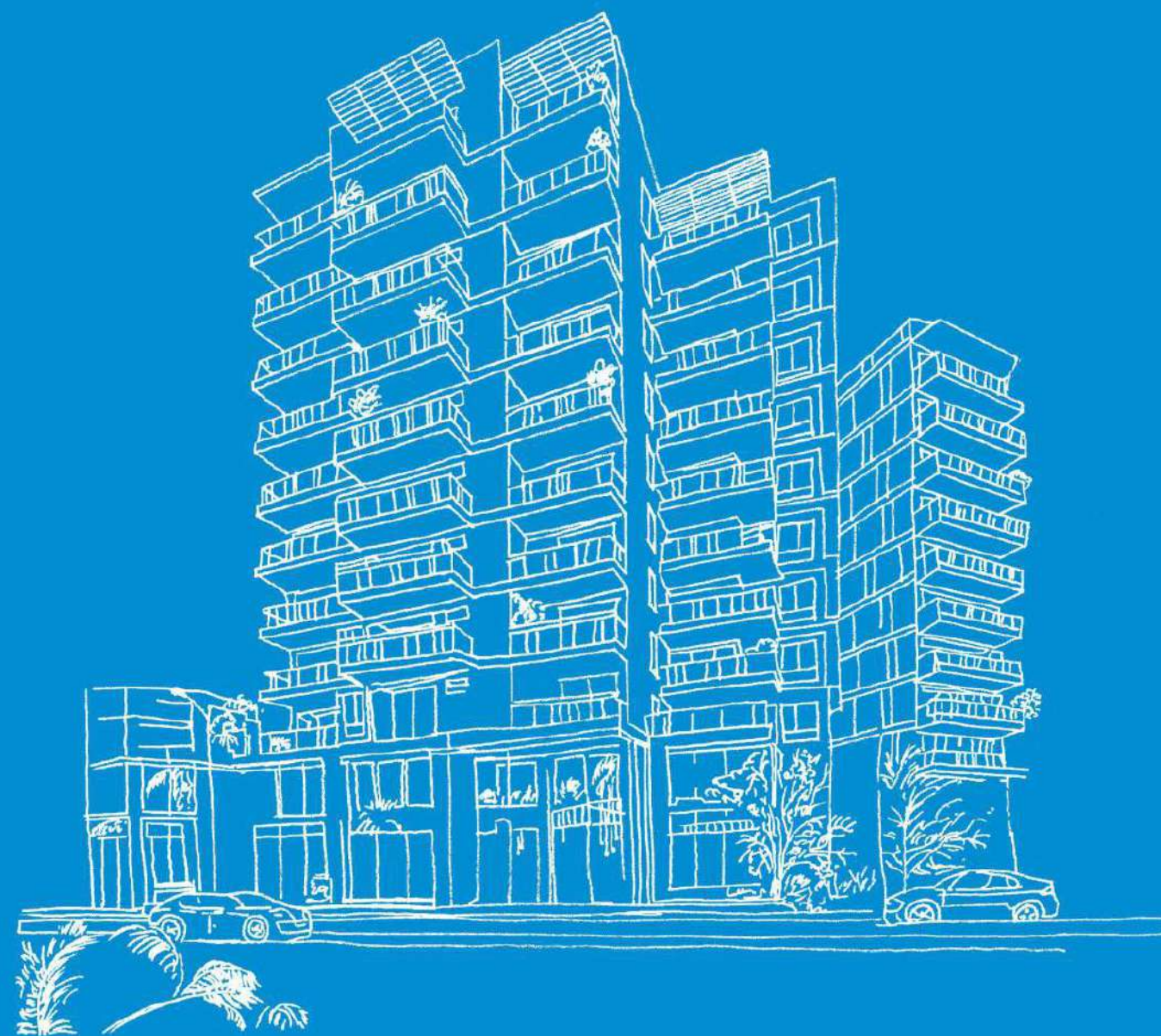






POUR CEUX QUI CHERCHENT LE MEILLEUR

Aquanique, un modèle rare de perfection qui prend vie. Le plus petit recoin incarne cette perfection. Son emplacement magnifique ses élévations spectaculaires aux intérieurs fascinants dotés d'installations de classe mondiale, ici nous utilisons les équipements de dernière génération. S'élevant face à un océan d'une beauté à couper le souffle, cet eden ne peut passer inaperçu. Chacune de ses facettes reflète un standing de vie élevé que vous pourrez apprécier.



LE LUXE ULTIME AUX BORDS
DE L'OcéAN



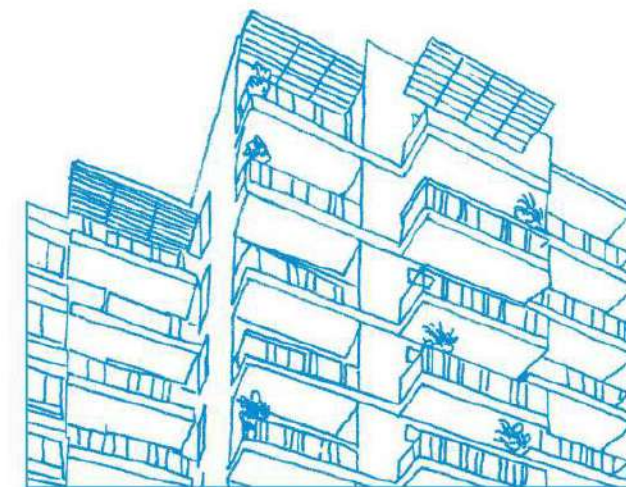
COMMERCES

En plus des résidences ultra luxueuses, disposez de zones de commerces spacieuses dotés de halls majestueux à double hauteur offrant une excellente visibilité.



FAÇADES ET HAUTEUR

Les surprenantes élévations tout en verre dépassent toutes les définitions de beauté architecturales et de luxe, impressionnantes voire hypnotisantes tant par leur grandeur.



INTÉRIEUR

L'intérieur magnifique de votre résidence combine parfaitement l'espace élégant et le luxe moderne pour créer un chef-d'œuvre. En effet, vivre ici c'est vivre privilégié.



AQUANIQUE

LOGEMENTS SOMPTUEUX AU BORD DE LA MER



Vivez avec des commodités et facilités à portée de main, il n'a jamais été aussi aisé de faire vos courses journalières, visitez juste les commerces en devanture des immeubles.







DES ACCÈS AUX HAUTEURS SURÉLEVÉS RESPIRANT LA SPLENDEUR

En entrant dans ces splendides demeures vous êtes accueilli avec grandeur et élégance.

Grandioses mais chaleureuses et accueillantes, ces entrées sont les marques de bienvenue de l'opulence qui vous tend les bras.



Spacieux salons richement conçus et prêts à raconter une histoire unique de famille, d'amour et d'amitié. C'est en soi le luxe ultime.





DES BRISES DE SÉRÉNITÉ ET DE BONHEUR

Votre somptueux balcon vous offre le ciel à portée de main
Un endroit parfait pour lire un livre ou parler avec vos
proches. Vous n'avez pas besoin de partir en vacances pour
profiter des merveilleux portraits de la nature. Asseyez-vous
et profitez des vues enchanteuses de l'océan.

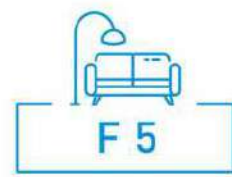


Balcony View 

UN ENDROIT POUR EMBRASSER LES BEAUTÉS DE LA NATURE

“Ce à quoi ressemble un paradis moderne. Inspirées par la nature et votre joie de vivre, construites avec passion, ces résidences créent une nouvelle référence de l’habitat haut standing.”

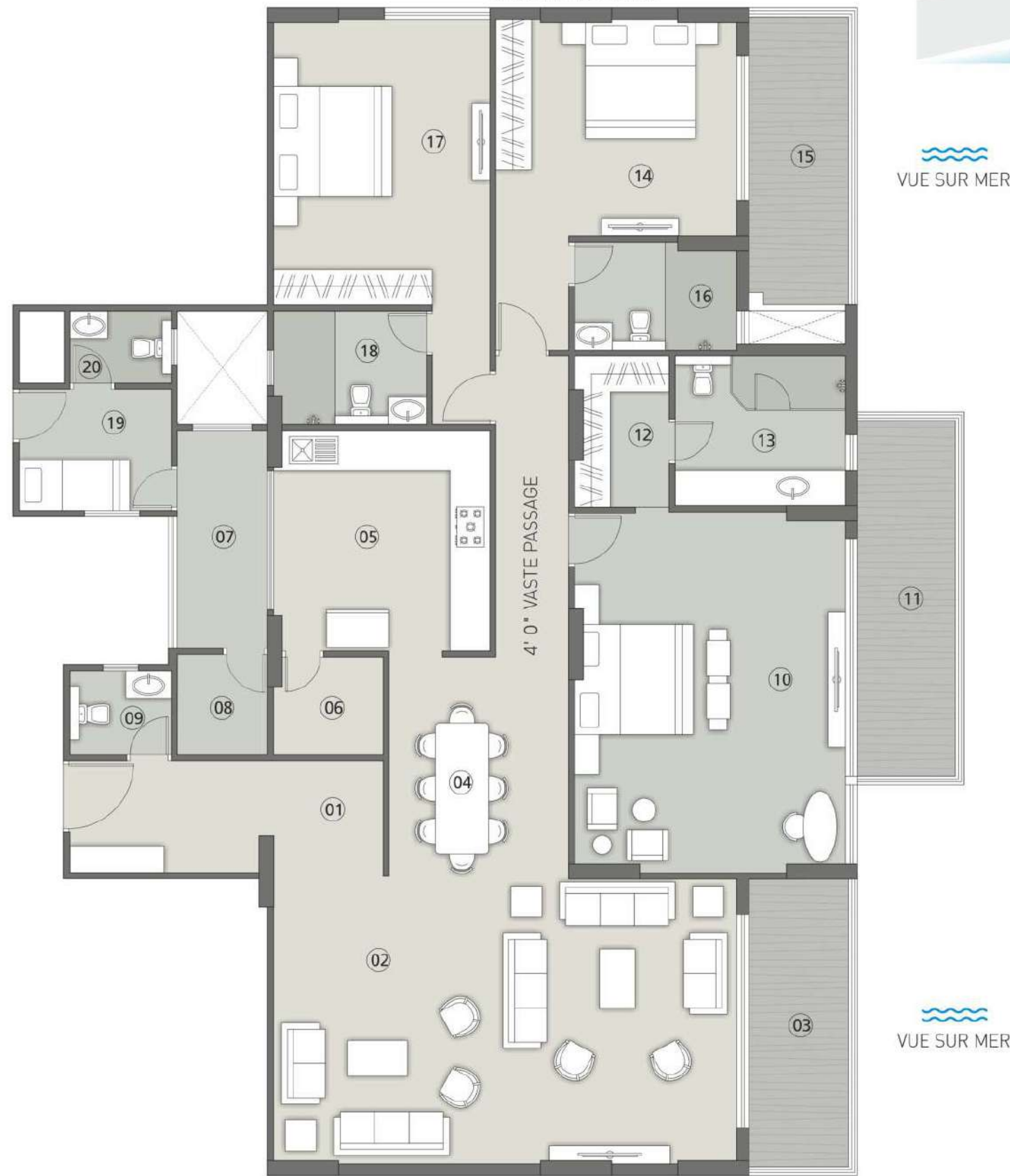




PLAN ARCHI

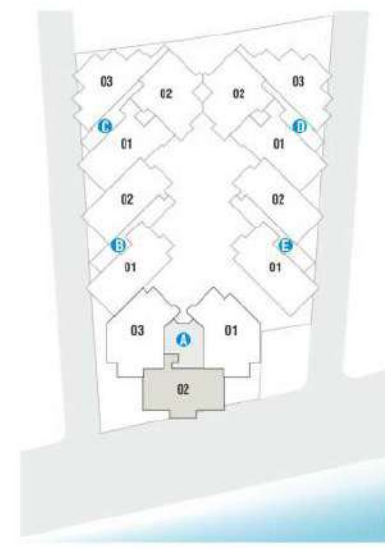
TOUR - A | TYPE - 1

VUE SUR MER ET
COUCHER DE SOLEIL

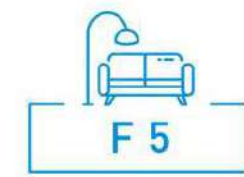
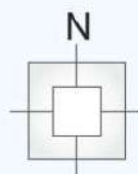


VUE SUR MER

VUE SUR MER



01 HALL	3475 X 1890	11 TERRASSE LARGE	1650 X 5995
02 SALON	8115 X 4805	12 GARDE-ROBE	1900 X 2500
03 LARGE TERRASSE	1685 X 4855	13 TOILETTE	2275 X 3150
04 SALLE À MANGER	3025 X 3745	14 CHAMBRE-2	4365 X 3650
05 CUISINE	3650 X 3755	15 TERRASSE LARGE	1685 X 4855
06 MAGASIN	1850 X 1650	16 TOILETTE	2750 X 1825
07 CUISINE TRADITIONNELLE	1525 X 4500	17 CHAMBRE-3	3650 X 4810
08 PIECE DE SERVICE	2825 X 1695	18 TOILETTE	2580 X 1915
09 TOILETTE VISITEUR	1705 X 1420	19 CHAMBRE DOMESTIQUE	2565 X 2050
10 CHAMBRE PARENT-1	4875 X 6095	20 TOILETTE	1875 X 2825



PLAN ARCHI

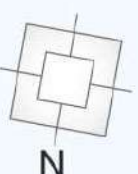
TOUR - A | TYPE - 2

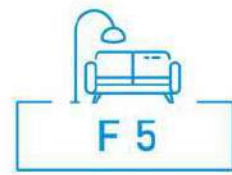
VUE PISCINE



VUE SUR MER ET
COUCHER DE SOLEIL

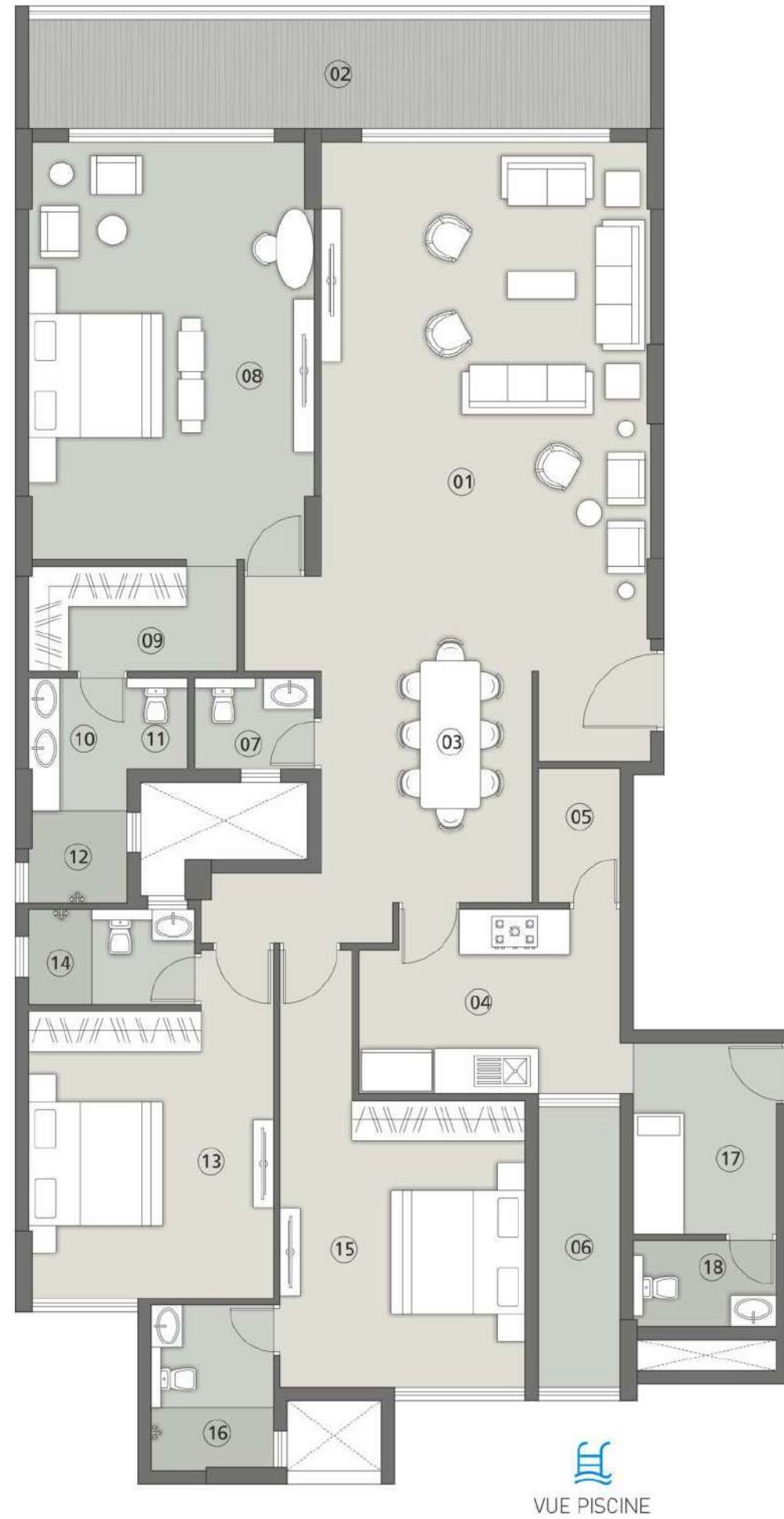
01 SALON / SALLE À MANGER	8855 X 6780	08 GARDE-ROBE	3050 X 2040
02 LARGE TERRASSE	5785 X 3245	09 TOILETTE	2610 X 2095
03 CUISINE	5090 X 3820	10 CHAMBRE-2	4730 X 3650
04 PIECE DE SERVICE	2970 X 1300	11 TOILETTE	2750 X 1825
05 MAGASIN	1825 X 1670	12 CHAMBRE-3	3650 X 4380
06 TOILETTE	1830 X 1455	13 TOILETTE	2840 X 1850
07 CHAMBRE PARENT	4275 X 5950	14 CHAMBRE DOMESTIQUE	2290 X 2585
		15 TOILETTE	2630 X 1225



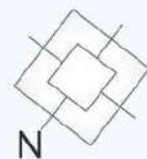


PLAN ARCHI

TOUR - B & E | TYPE - 1

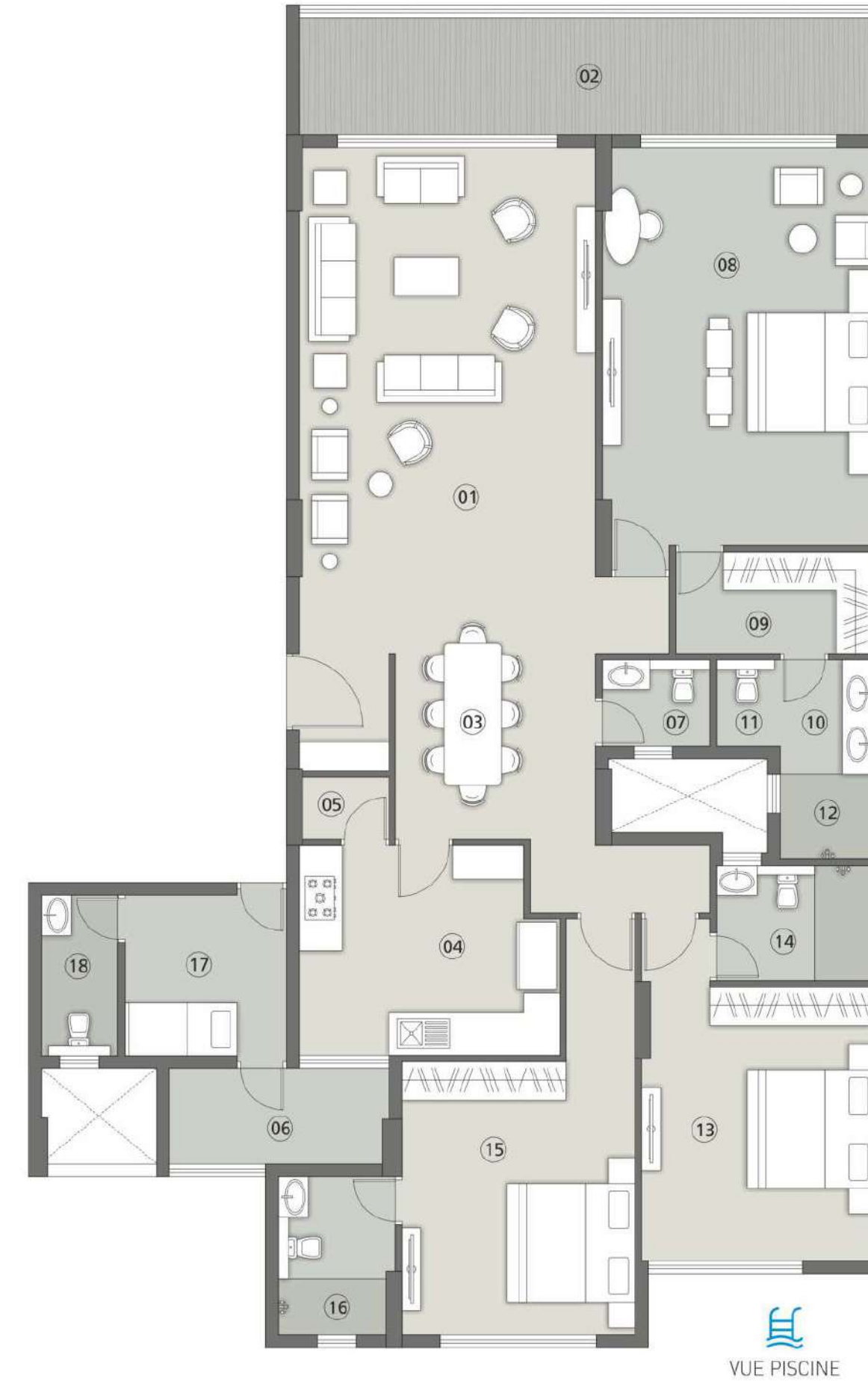


01 SALON	4910 X 7885	10 BASIN	1475 X 1845
02 LARGE TERRASSE	9270 X 1625	11 TOILETTE	900 X 1350
03 SALLE À MANGER	3135 X 3450	12 DOUCHE	1475 X 1480
04 CUISINE	3895 X 3050	13 CHAMBRE-2	3650 X 4275
05 MAGASIN	1220 X 1440	14 TOILETTE	2475 X 1415
06 CUISINE TRADITIONNELLE	1215 X 4170	15 CHAMBRE-3	3650 X 4275
07 TOILETTE	1690 X 1350	16 TOILETTE	1825 X 2475
08 CHAMBRE PARENT-1	4265 X 6225	17 CHAMBRE DOMESTIQUE	2195 X 2840
09 GARDE-ROBE	3115 X 1560	18 TOILETTE	2195 X 1275

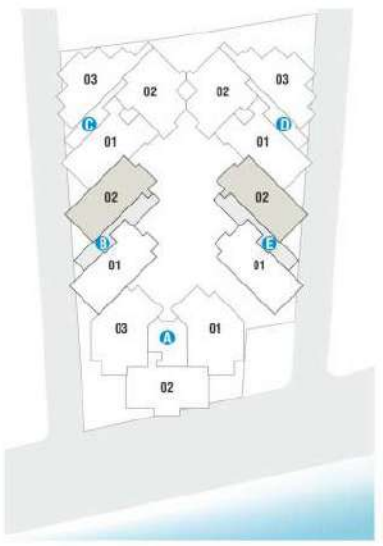
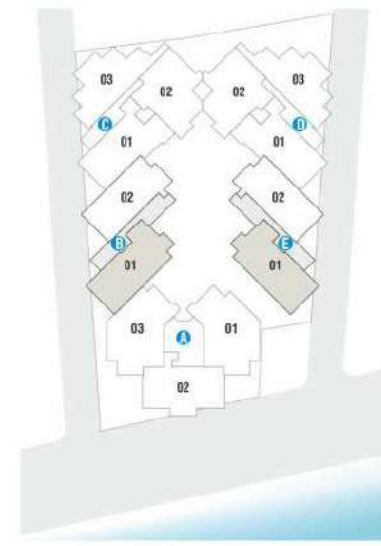
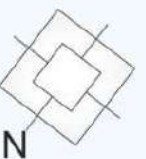


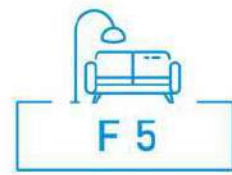
PLAN ARCHI

TOUR - B & E | TYPE - 2



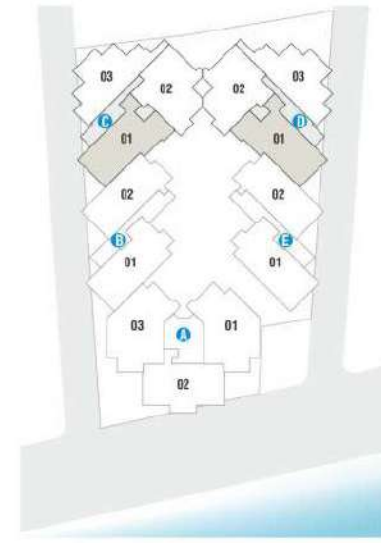
01 SALON	4640 X 7880	10 BASIN	1475 X 1845
02 LARGE TERRASSE	9005 X 1825	11 TOILETTE	900 X 1350
03 SALLE À MANGER	3135 X 2905	12 DOUCHE	1475 X 1405
04 CUISINE	3895 X 3050	13 CHAMBRE-2	3650 X 4275
05 MAGASIN	1670 X 970	14 TOILETTE	2475 X 1825
06 CUISINE TRADITIONNELLE	3430 X 1500	15 CHAMBRE-3	3650 X 4265
07 TOILETTE	1690 X 1350	16 TOILETTE	1825 X 2450
08 CHAMBRE PARENT-1	4265 X 6225	17 CHAMBRE DOMESTIQUE	2515 X 2540
09 GARDE-ROBE	3115 X 1560	18 TOILETTE	1205 X 2530





PLAN ARCHI TOUR - C & D | TYPE - 1

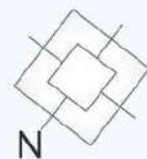
VUE SUR MER



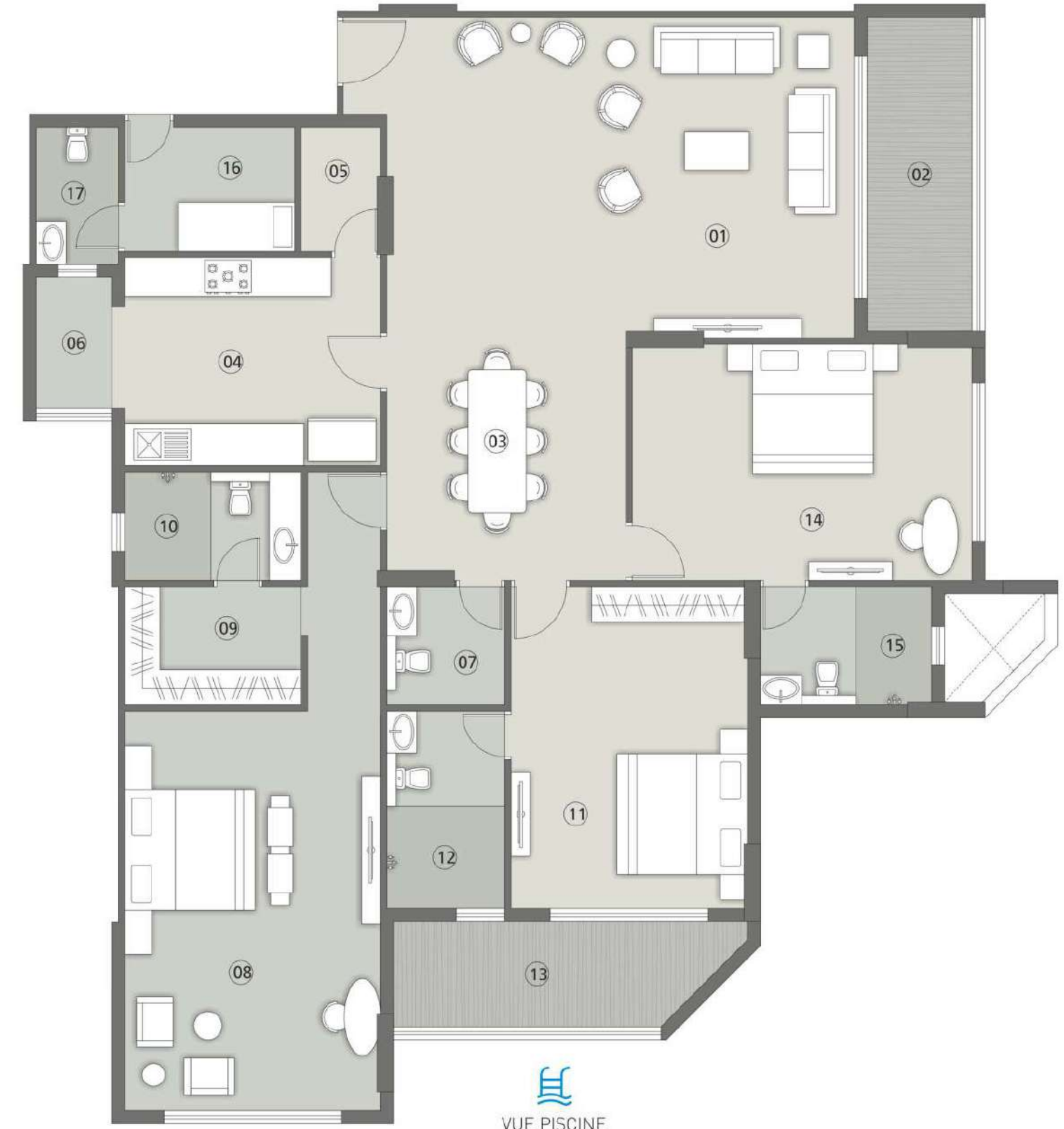
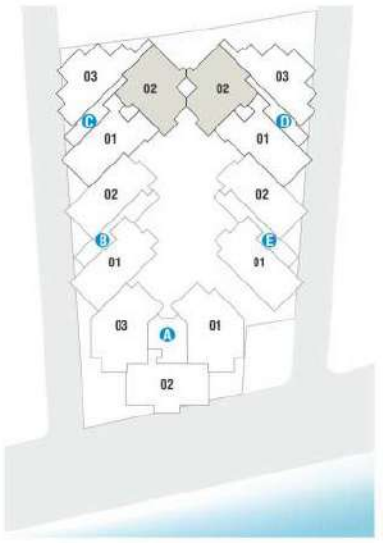
VUE PISCINE



01 SALON	4685 X 7150	09 GARDE-ROBE	3145 X 1600
02 LARGE TERRASSE	9105 X 1490	10 TOILETTE	3145 X 2030
03 SALLE À MANGER	3360 X 3745	11 CHAMBER-2	4275 X 3650
04 CUISINE	4685 X 2845	12 TOILETTE	2750 X 1675
05 MAGASIN	1225 X 1750	13 CHAMBER-3	5245 X 3350
06 CUISINE TRADITIONNELLE	2420 X 1170	14 TOILETTE	1825 X 2650
07 TOILETTE	1520 X 1950	15 CHAMBRE DOMESTIQUE	2120 X 3515
08 CHAMBRE PARENT-1	4320 X 4500	16 TOILETTE	1125 X 2440

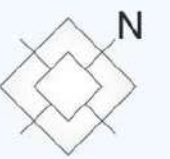


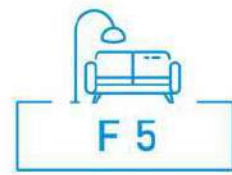
PLAN ARCHI TOUR - C & D | TYPE - 2



VUE PISCINE

01 SALON	7200 X 4950	10 TOILETTE	2750 X 1825
02 TERRASSE LARGE	1625 X 4850	11 CHAMBRE-2	3695 X 4980
03 SALLE À MANGER	3700 X 3750	12 TOILETTE	1825 X 3055
04 CUISINE	3950 X 3250	13 WIDE DECK	5475 X 1625
05 MAGASIN	1225 X 2000	14 CHAMBRE-3	5250 X 3650
06 CUISINE TRADITIONNELLE	1170 X 2030	15 TOILETTE	2750 X 1825
07 TOILETTE	1825 X 1825	16 CHAMBRE DOMESTIQUE	2625 X 2000
08 CHAMBRE PARENT-1	3950 X 6175	17 TOILETTE	1270 X 2215
09 GARDE-ROBE	2790 X 1650		



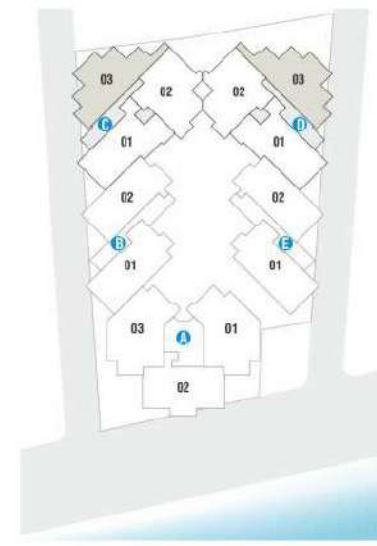


PLAN ARCHI

TOUR - C & D | TYPE - 3



VUE SUR MER



01 SALON	4650 X 6510	10 GARDE-ROBE	2375 X 1585
02 LARGE TERRASSE	4550 X 1625	11 TOILETTE	2125 X 4000
03 SALLE À MANGER	2875 X 3485	12 CHAMBRE-2	3850 X 4800
04 CUISINE	3050 X 3870	13 TOILETTE	1825 X 2850
05 CUISINE TRADITIONNELLE	2950 X 1825	14 CHAMBRE-3	3175 X 4400
06 MAGASIN	1625 X 1360	15 TOILETTE	1525 X 2575
07 TOILETTE	1825 X 2100	16 CHAMBRE DOMESTIQUE	2000 X 2880
08 CHAMBRE PARENT-1	4480 X 5135	17 TOILETTE	2000 X 1225
09 LARGE TERRASSE	3510 X 1625		



DETAILS

Carrelage sol



- Carreaux sol de qualité
- Escalier en granite (pour les types A seulement)
- Parking en pavés

Cuisine



- Table cuisine en granite avec évier en inox et carreaux décoratives (type A seulement)
- Faïence de la table de cuisine jusqu'aux linteaux

Portes et fenêtres



- Porte principale sécurisée et séduisante
- Porte qualité supérieure sans plastification des deux côtés pour les chambres
- Fenêtre en Alu

Peinture



- Qualité supérieure de peinture extérieure
- Qualité supérieure de peinture intérieure

Electrification



- Cablage de qualité standard, encastré
- Prises télévision dans les salons et chambres parents
- Eclairages pour toutes les parties communes
- Poteaux électriques modernes pour les parties communes

Toilettes/Plomberie



- Appareillages sanitaires et tuyaux de gamme supérieure
- Carreaux décoratives vitrifiés
- Carreaux sol en céramique

ATOUTS MAJEURS

- Site de TF-1119/NGA- 7a 53 ca & TF 5 531/NGA -39 a 40 ca, Total land area- 4 693 m2
- Routes intérieures spacieuses
- Espaces de jeux multifonctionnelles
- Rues intérieures stylées en pavés de gamme et/ou en butime
- Parcours sportifs et stations de jeux pour enfants
- Câblages souterrains
- Ouvrages de classe mondiales pour une ambiance chic



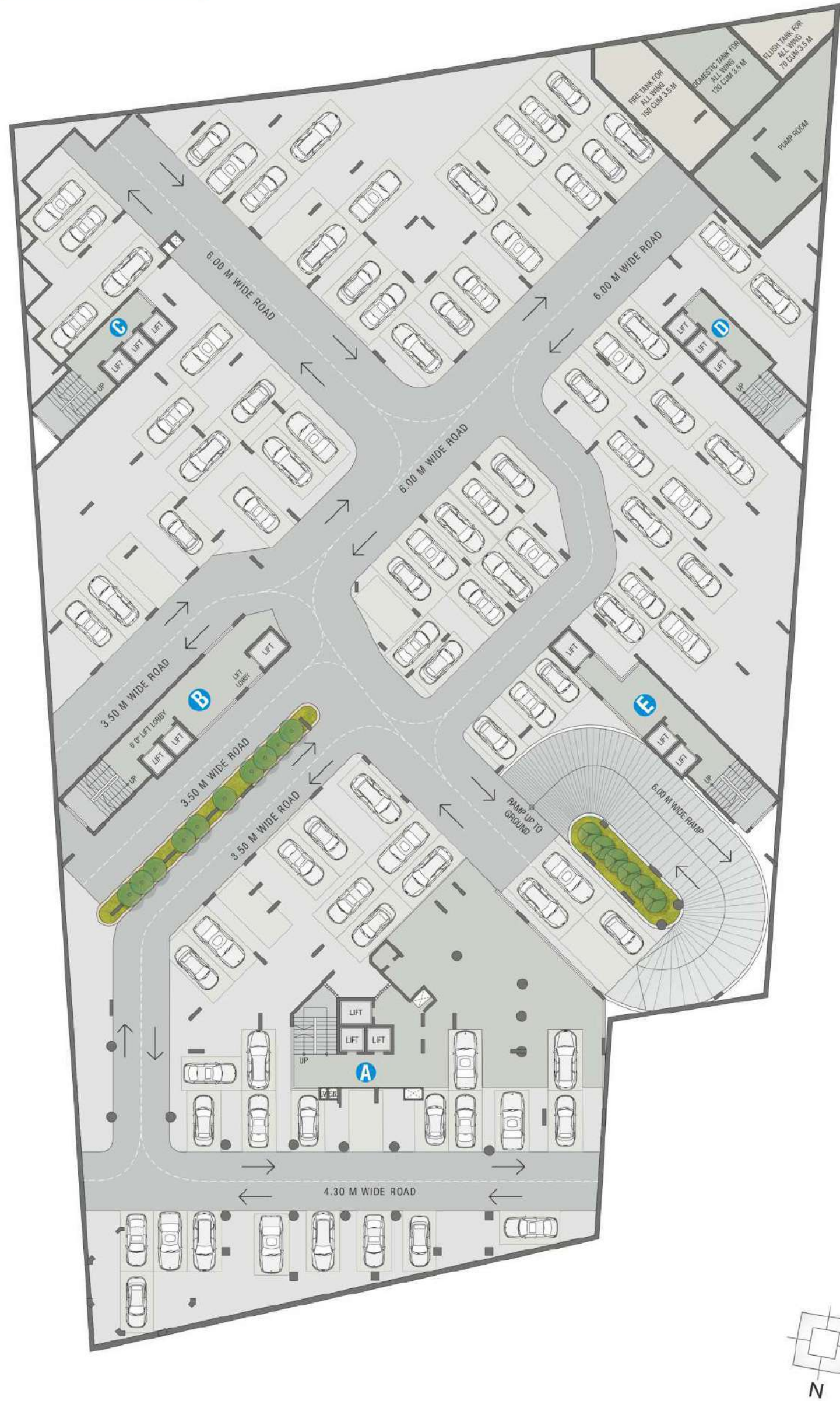
UN AQUA PÉTILLANT POUR VOUS SÉDUIRE

Plonger dans une oasis de bonheur éternel et laisser le stress et les soucis du monde derrière vous. Venez dans la détente vous ressourcer.

DES DEMEURES D'ÉLITE AUX STANDING GRANDIOSE

Majestueux au milieu du ciel nocturne,
Aquanique apparaît comme summum du haut
de gamme à Dakar. Une demeure exquise pour
s'enfermer et vivre.






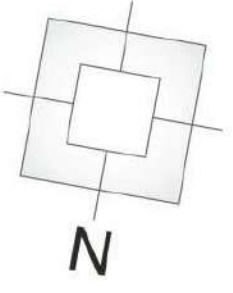
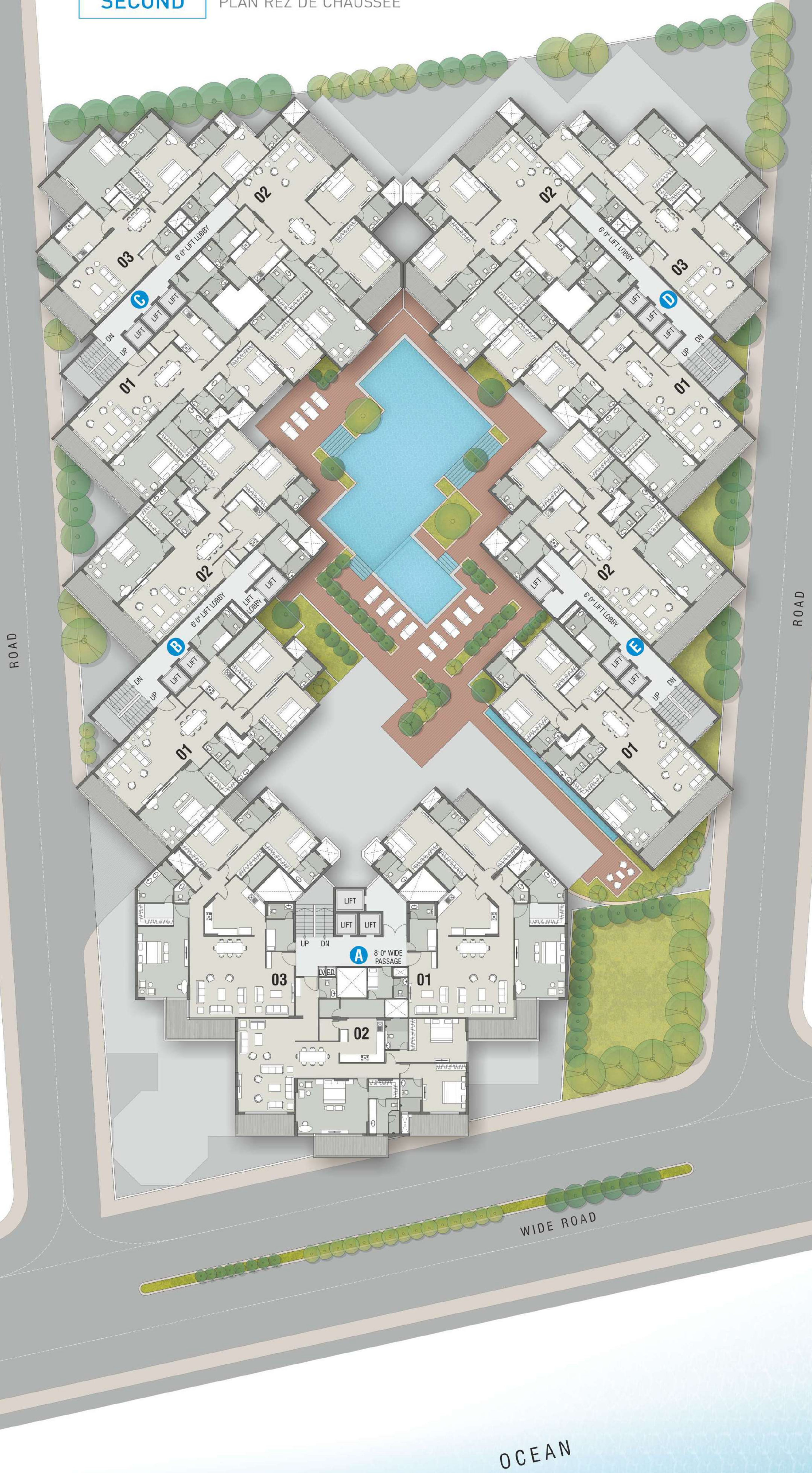
AQUANIQUE

LUXURIOUS WATERSIDE LIVING

PLAN


SECOND

PLAN REZ DE CHAUSSEE



OCEAN

A WONDERFUL OCEAN
FRONT LIVING AWAITS YOU

Un monde magnifique appelé Aquanique, luxueusement
élégant, silencieux et élégant vous attend. C'est plus qu'un
foyer C'est un reflet de vos rêves, de vos choix et de vos
souhais. Un reflet de qui vous êtes. Le seul endroit pour vivre
ici et se rapprocher du bonheur.



PLAN DE SITUATION



AQUANIQUE

LOGEMENTS SOMPTUEUX AU BORD DE LA MER

Site Address : NGOR-ALMADIES, VIRAGE, ROUTE DE L'AEROPORT
DAKAR-SENEGAL.

Promoteur :



Route de sebiPonty, Diamnadio, Dakar, BP: 20055

Email : contact@senegindia.com, prakash@senegindia.com
Web : www.senegindia.com

[/senegindia](https://www.facebook.com/senegindia) [@senegindiasa](https://www.instagram.com/senegindiasa) [/senegindia](https://www.tumblr.com/senegindia)

LATITUDE 14.753300
LONGITUDE -17.496600



Tel : +221-33 820 7796, +221-33 836 8980
+221-77 777 6060



A.U.I.I. AFRICA
Architecture - Urbanisme-Ingénierie-Imagerie
Mr. Mansor Diène
Architecte D P L G F
Coordinateur, sécurité protection de la santé niveau

Architecte
Apurva Parikh Architect

Mentions légales

Les couts de branchements SENELEC/SDE, les frais de notaires et d'aménagement non compris. L'acheteur accepte les modifications éventuelles dont le développeur se réserve les droits de réaliser entre autres les changements de Design ou la qualité des ouvrages dans le souci d'améliorations. Les modifications ou altérations d'aucune sorte ne sont permises avant ou après finition des travaux. Toute modification sur la peinture extérieure, les balcons ou toute autre modification affectant le concept général est strictement interdit.

Cette brochure est faite à titre indicatif pour une meilleure compréhension du projet et ne saurait être considérée comme document légal. Les juridictions de Dakar sont compétentes pour le règlement de tout conflit.

Promoteur :
 **Senegindia SA**
ISO 9001 : 2015